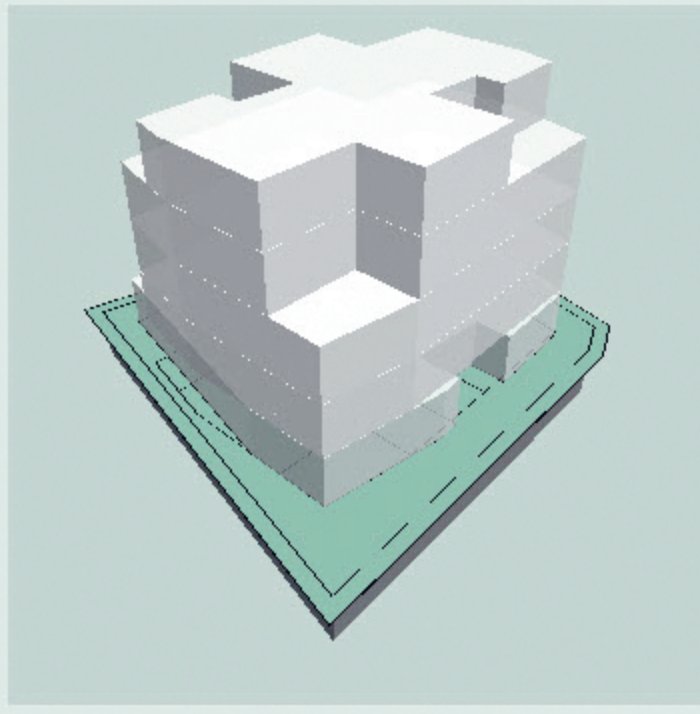


Volumen Auswertung Plausibilitätsprüfung



Projektname: Musterprojekt  
Gemeinde: Zürich  
Preisstand: 2020-04-01  
Werkkategorie: Mehrfamilienhäuser mit üblichem Ausbau und normalen Wohnungen  
Fertigstellung: 2023-06-05

- Speichern & PDF exportieren
- Speichern & Schliessen
- Abbrechen

eBKP-H (A) 2020 eBKP-H (B) 2020

Code und Bezeichnung	Kürzel	Bezugsmenge	Betrag	Vergleich Referenzprojekte
KoA Anlagekosten	KoA	1'938.92 m <sup>2</sup>	5'608'322.- CHF	
KoE Erstellungskosten	KoE	1'938.92 m <sup>2</sup>	5'101'185.- CHF	
KoB Bauwerkskosten	KoB	1'938.92 m <sup>2</sup>	4'089'802.- CHF	
A Grundstück	SA	608.67 m <sup>2</sup>	114'345.18 CHF	
B Vorbereitung	SA	608.67 m <sup>2</sup>	94'542.38 CHF	
C Konstruktion Gebäude	FA	1'938.92 m <sup>2</sup>	1'074'420.00 CHF	
D Technik Gebäude	FA	1'938.92 m <sup>2</sup>	923'838.41 CHF	
E Äussere Wandbekleidung Gebäude	FGA	2'231.92 m <sup>2</sup>	1'051'733.91 CHF	
F Bedachung Gebäude	BRA	543.63 m <sup>2</sup>	107'831.33 CHF	
G Ausbau Gebäude	FA	1'938.92 m <sup>2</sup>	931'977.95 CHF	
H Nutzungsspezifische Anlage Gebäude	MUAH	- m <sup>2</sup>	0.- CHF	
I Umgebung Gebäude	ESA	276.07 m <sup>2</sup>	36'505.93 CHF	
J Ausstattung Gebäude	USA	- m <sup>2</sup>	0.- CHF	
V Planungskosten	SSBT	4'220'850.- CHF	717'544.48 CHF	
W Nebenkosten zu Erstellung	FA	1'938.92 m <sup>2</sup>	162'790.91 CHF	
Y Reserve, Teuerung	SSBW	5'101'185.- CHF	0.00 CHF	
Z Mehrwertsteuer	PSBY	5'101'185.- CHF	392'791.- CHF	

