

Situation 1:1000

Entwurf Casa Cais do Sodré

Der Entwurf soll die bestehende, unklare Platzsituation klären. Das Volumen gliedert den Platz in eine Ufer- und eine Stadtzone. Das Gebäude verbindet Stadt- und Flussseite durch eine durchgehende, stützenfreie Halle, welche beidseitig durch eine raumhaltige Schicht bedient wird.

Das Tragwerk bildet sich aus den zwei seitlichen Schichten und überspannt dazwischen die Halle mit einem Fachwerk, welches als Fitnessgeschoss genutzt wird. Die Fachwerksträger, welche das Schwimmbecken tragen, werden bewusst inszeniert, indem Brücken ausgebildet werden. Durch die Stapelung der Brücken und dem Schwimmbecken entstehen seitlich partiell Durchbrüche, welche die Halle zusätzlich nach oben öffnen.

Auf dem Dach befindet sich das Schwimmgewölbe, welches sich zum Tajo öffnet und eine weitere Verbindung zum Wasser darstellt.

Für die Wassertaxis wird ein Floss mit einem Steg, analog der bestehenden Anlegestellen, neben der Schiffsanlegestelle errichtet. Die Umnutzung von einem Teil der Uferbauten in eine Warthalle könnte zusätzlich eine Möglichkeit sein.

Konstruktion

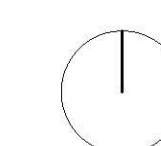
Die Decken und Wände bestehen aus vorfabrizierten Betonelementen, welche am Stahlgerüst an- oder aufliegen. Dies ermöglicht eine rationelle Bauweise, welche auch dem Stahlbau entspricht. Die Fassade bildet sich in den oberen Geschossen aus einem perforierten Trapezblech, welches das Volumen fasst, aber trotzdem eine gewisse Transparenz ermöglicht.

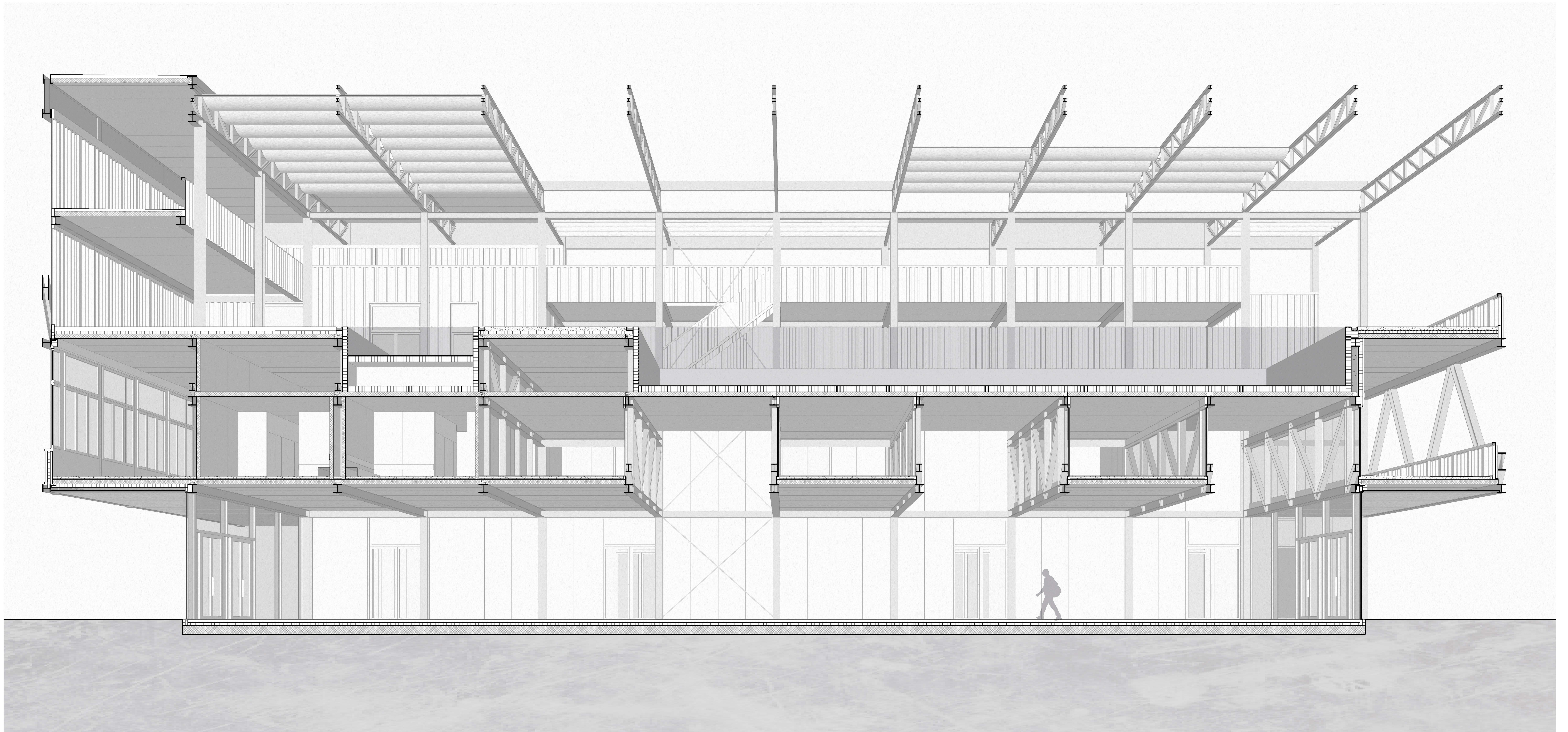
Tragwerk

Das Tragwerk ist mit einem Brandschutzanstrich versehen und muss nach den Anforderungen des Feuerwiderstandes R60 ausgeführt werden.

Haustechnik

Die Leitungsführungen der Haustechnik werden hauptsächlich durch die seitlichen Schichten geführt. In beiden Schichten befindet sich eine Steigzone und ein Technikraum im Untergeschoss. Für die Schwimmbadtechnik steht am Kopf und seitlich des Beckens Räume zur Verfügung.

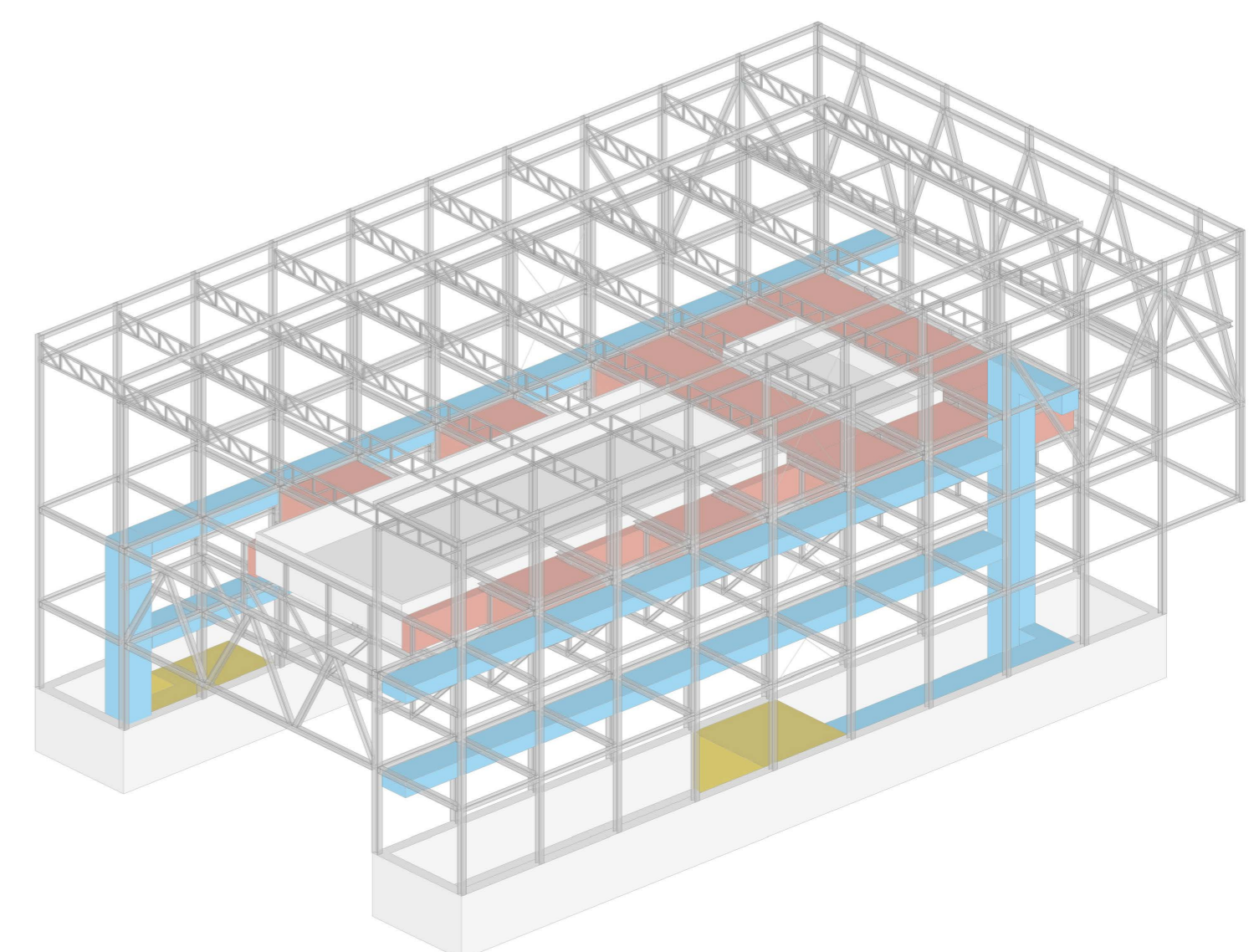


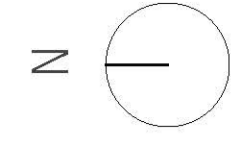




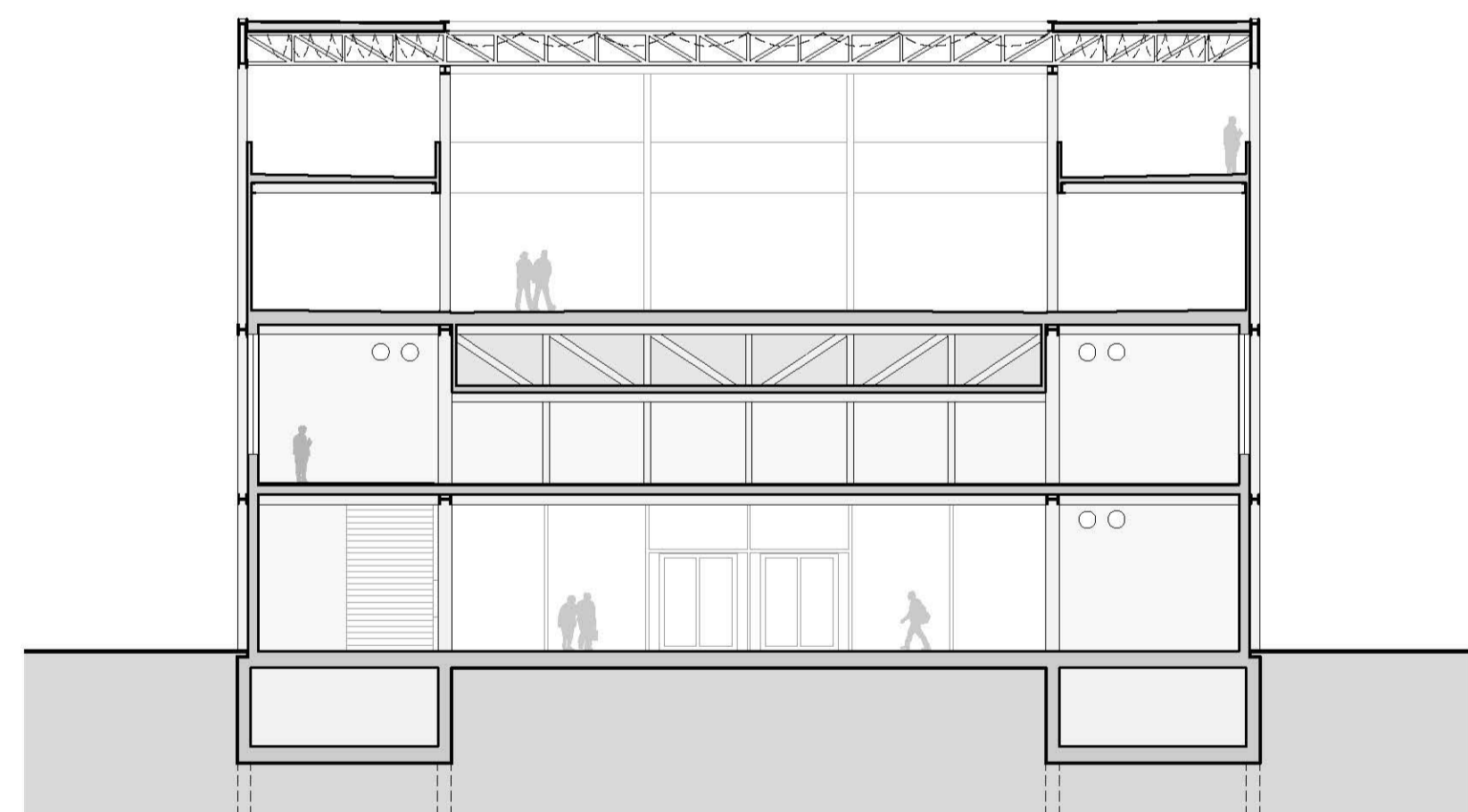
Haustechnikkonzept

- Hauptverteilzonen
- Technikräume
- Technikbereich Schwimmbecken

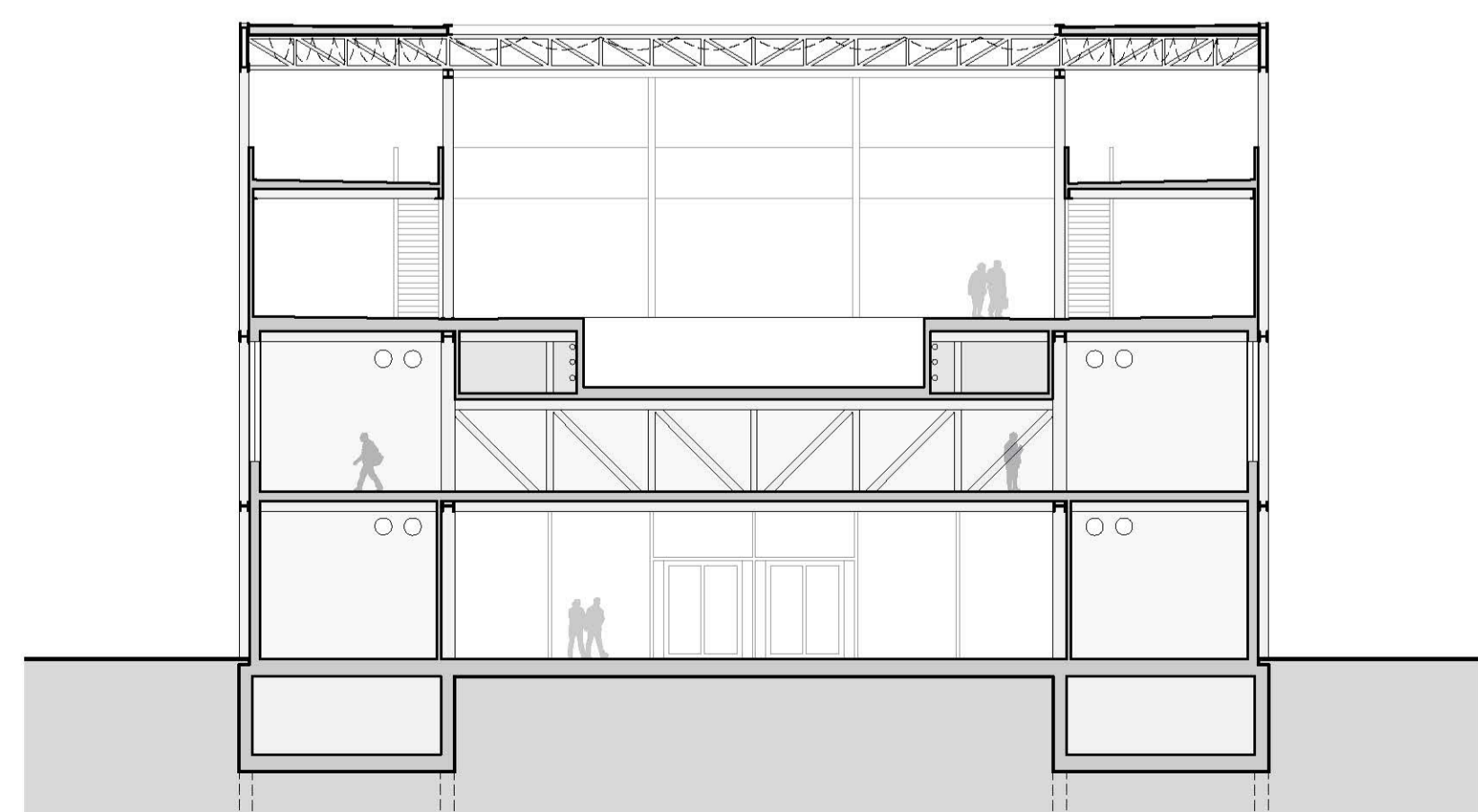




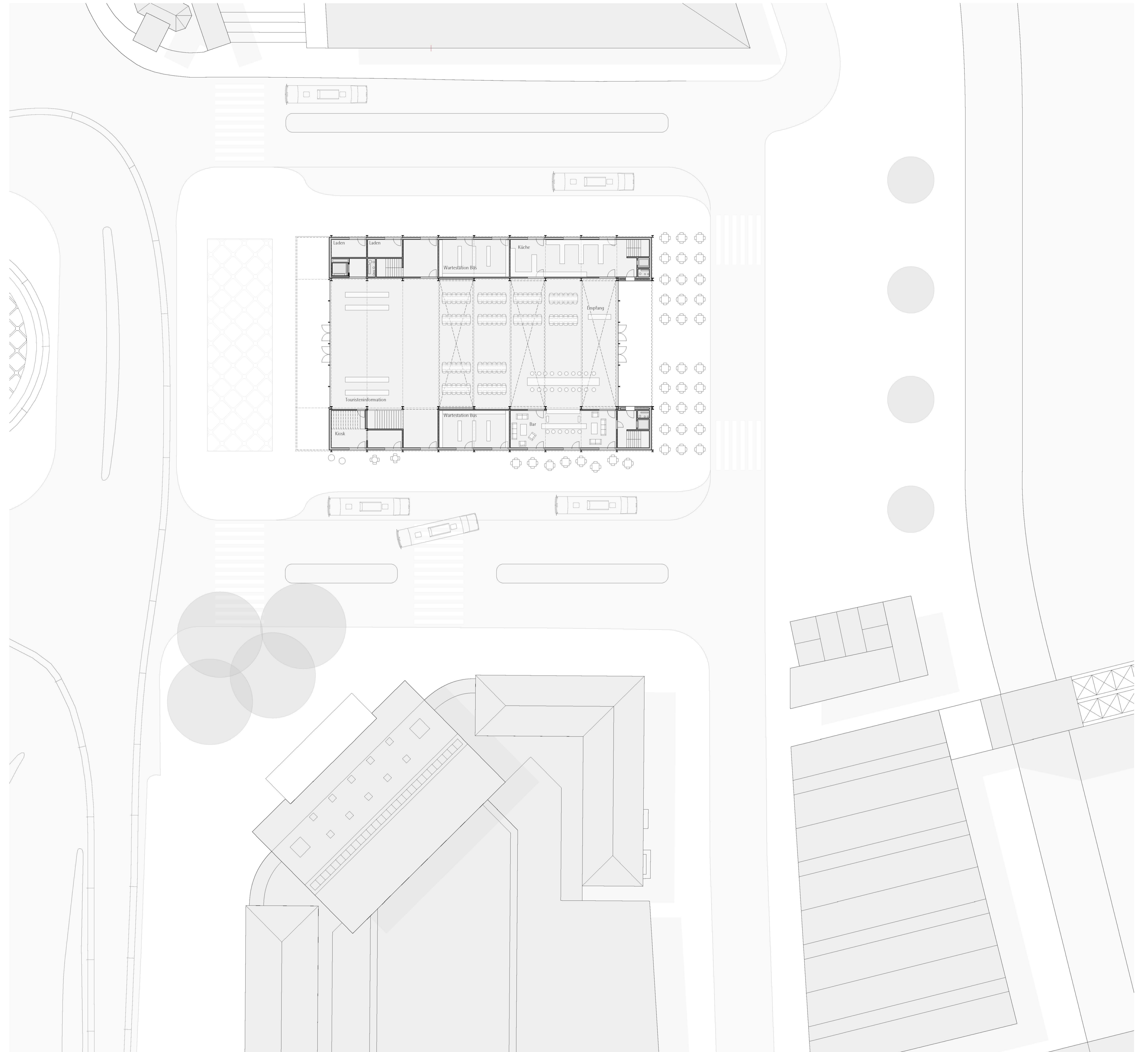
Untergeschoss 1:200



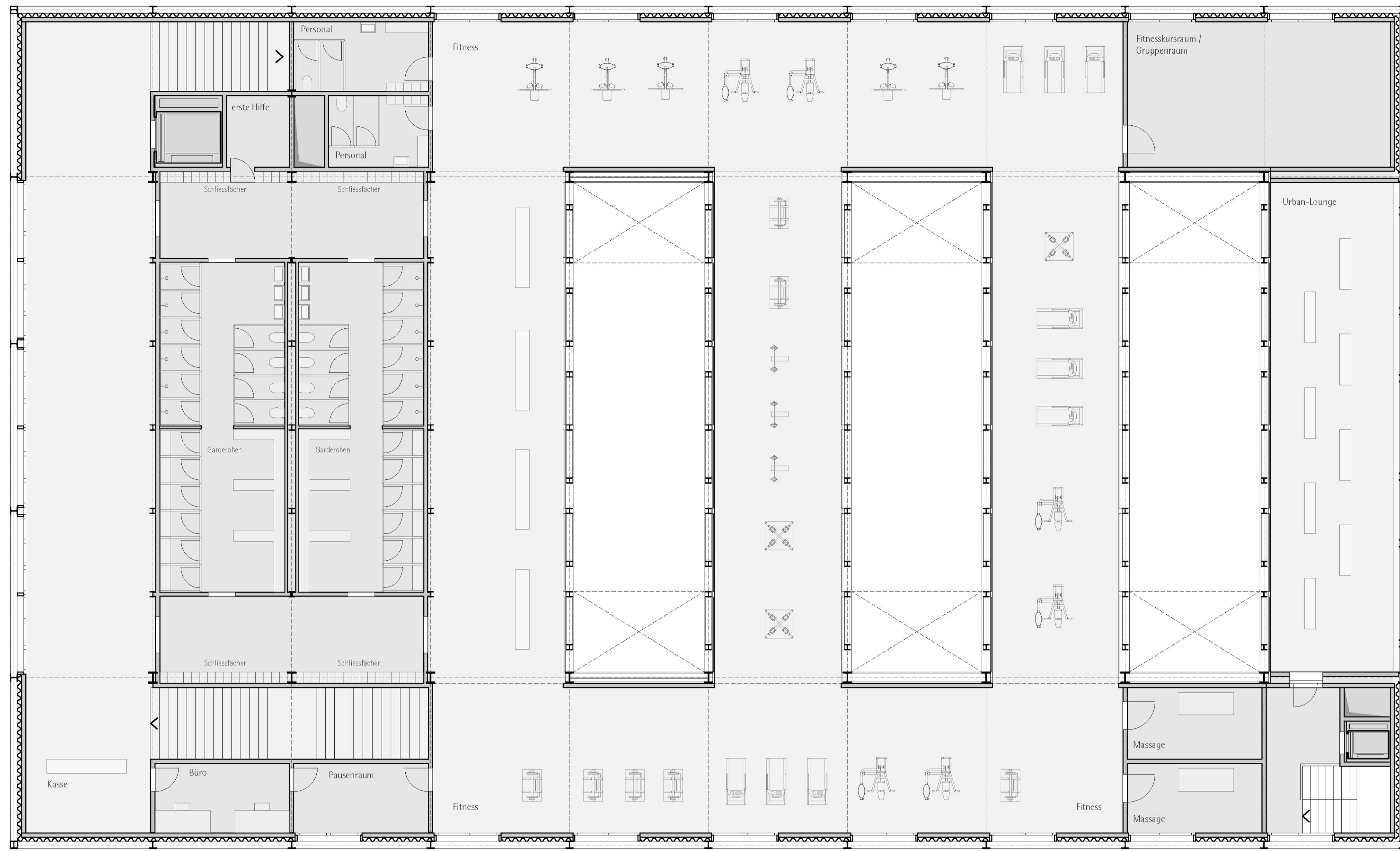
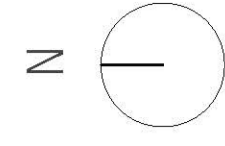
Querschnitt 1:200



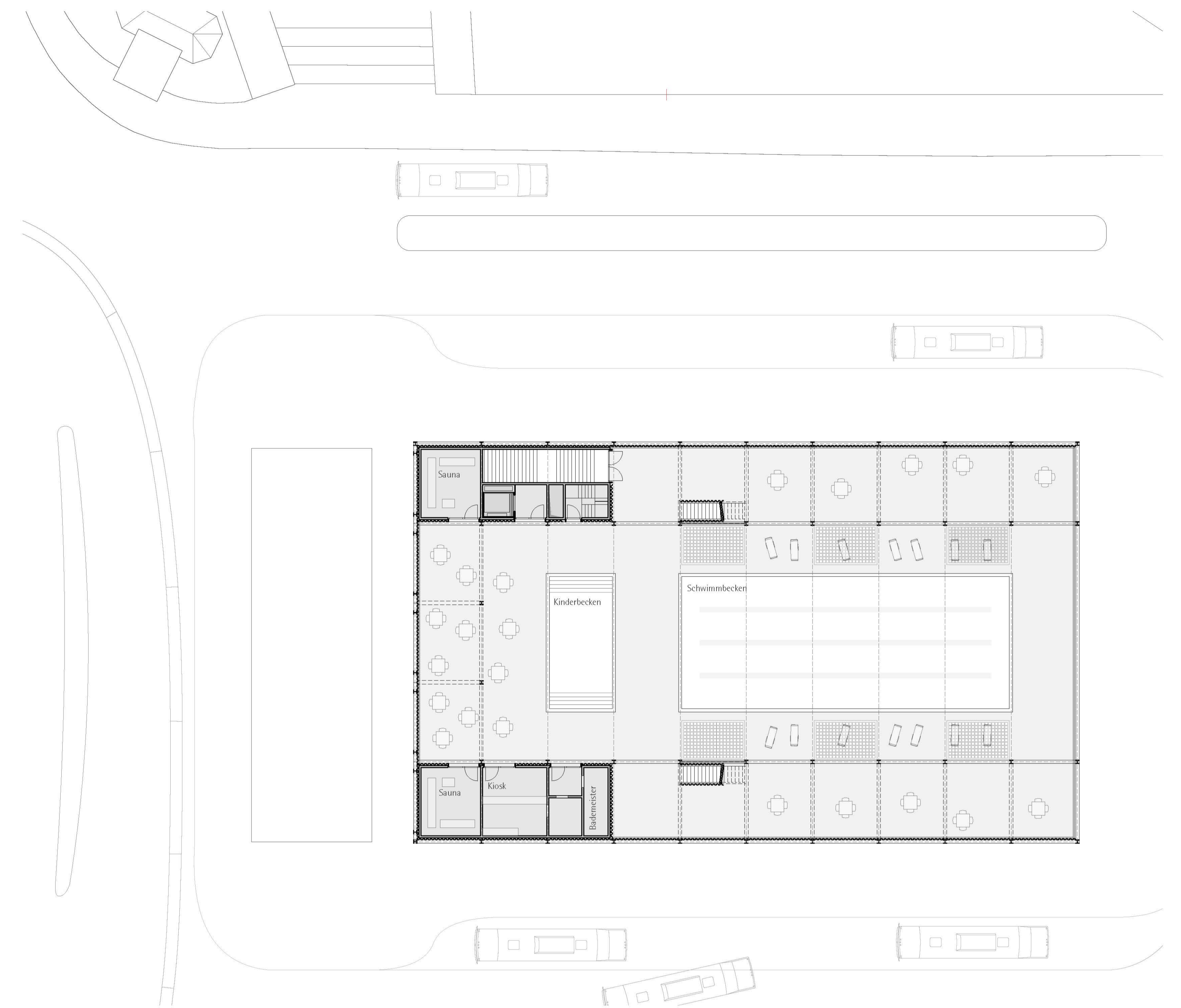
Querschnitt 1:200



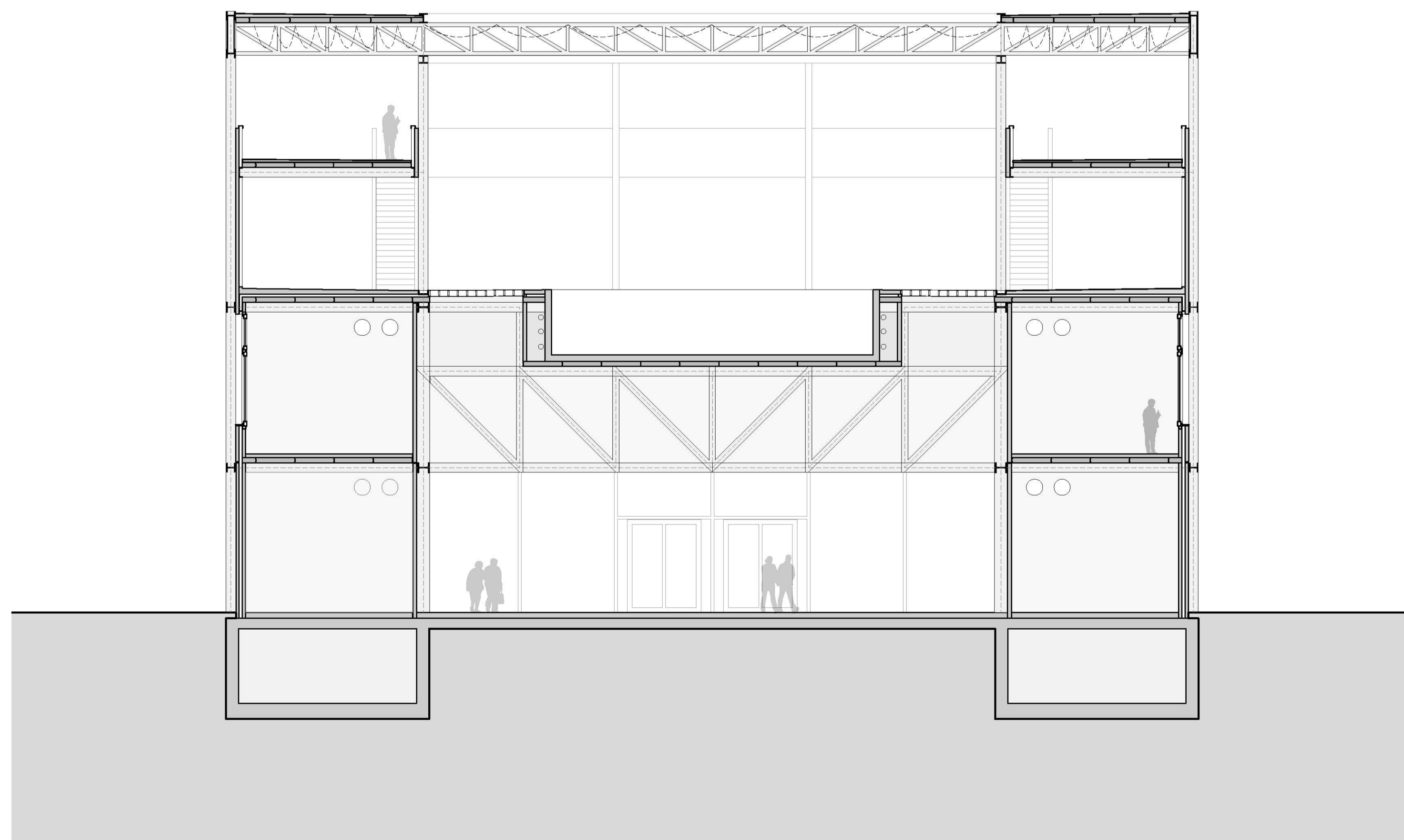
Erdgeschoss 1:200



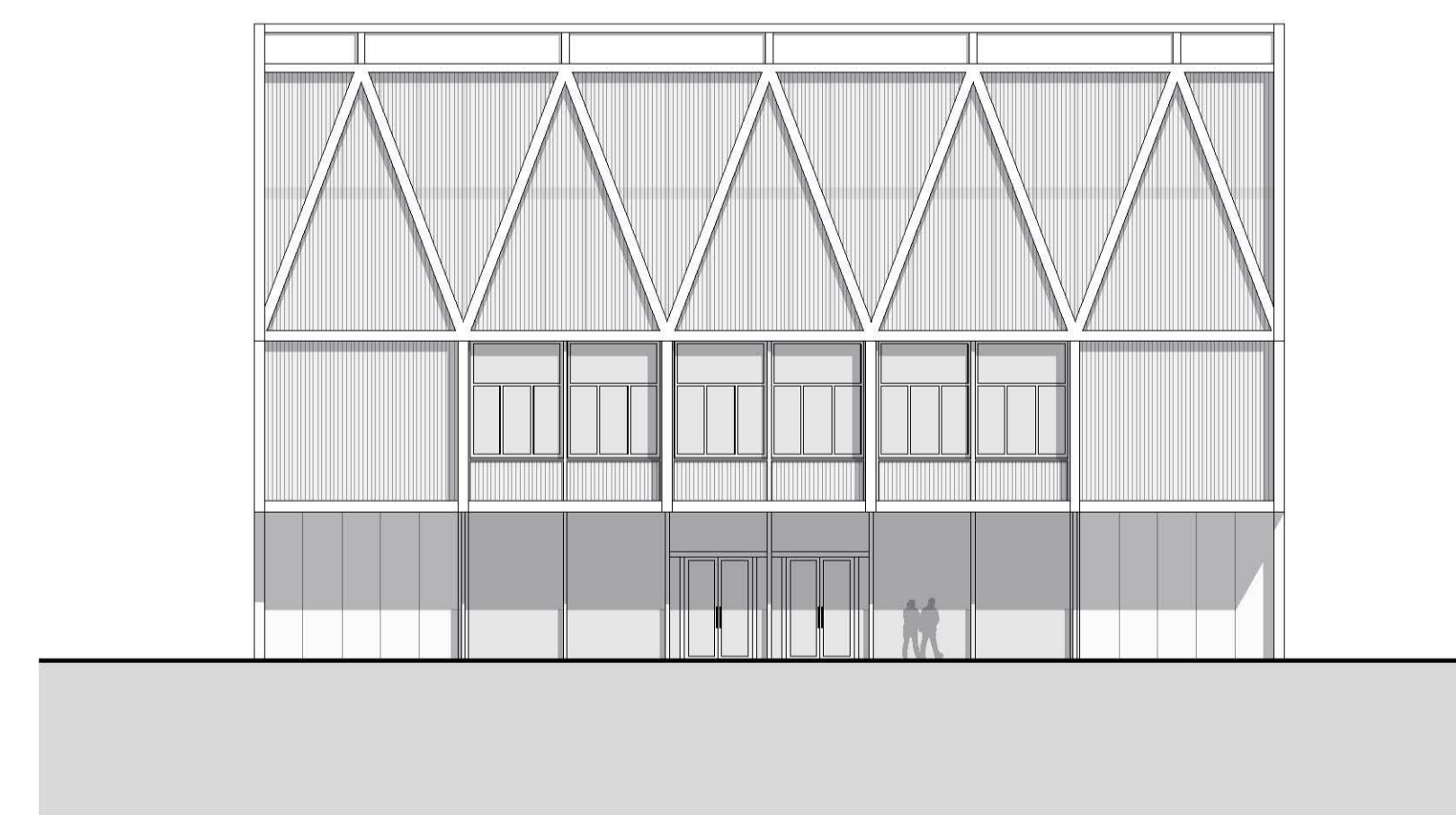
Obergeschoss 1:100



Dachgeschoss 1:200



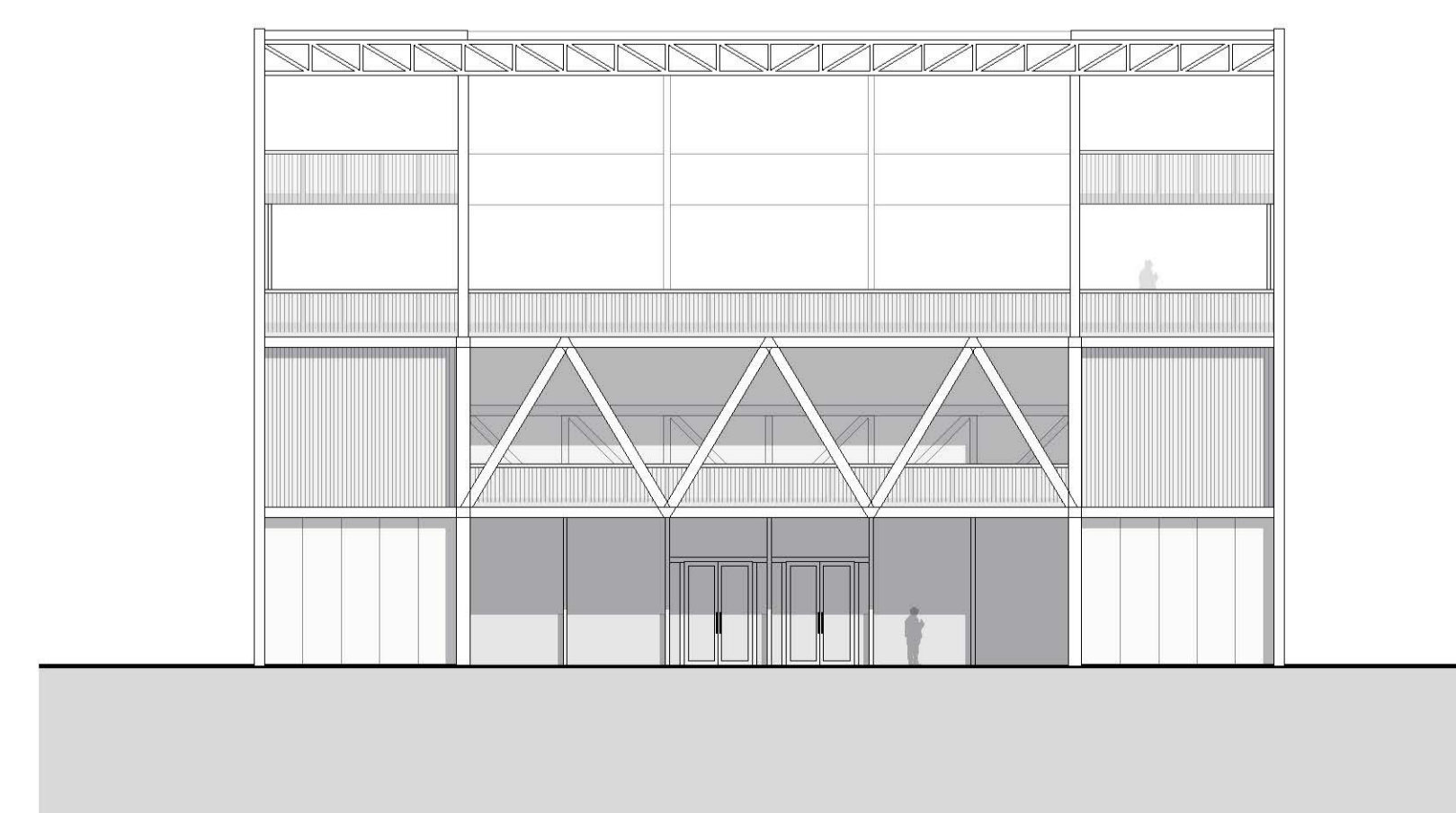
Querschnitt 1:100



Nordfassade 1:200



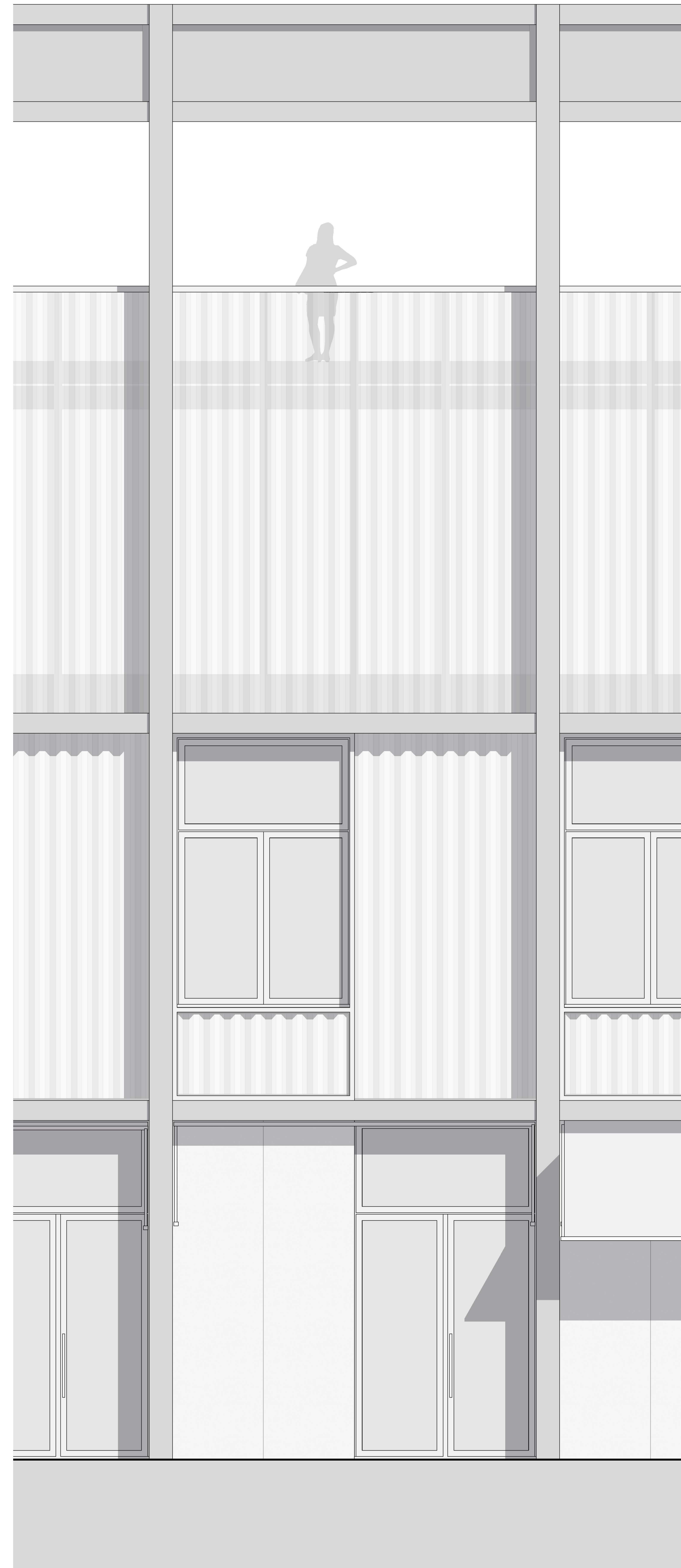
Westfassade 1:200



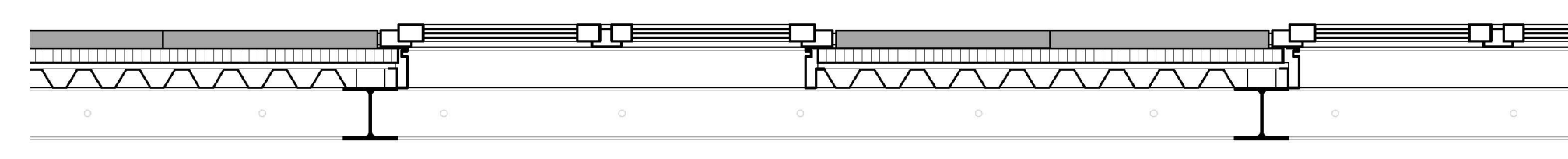
Südfassade 1:200



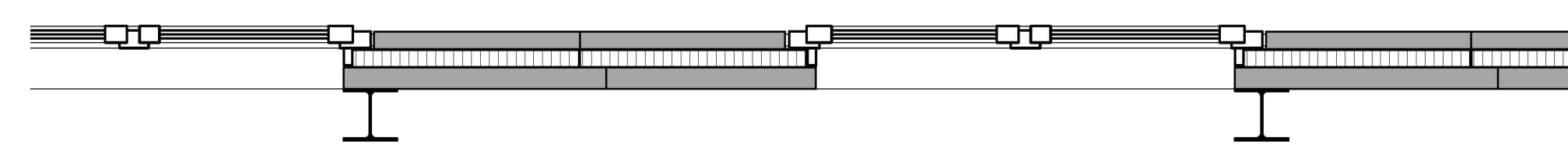
Ostfassade 1:200



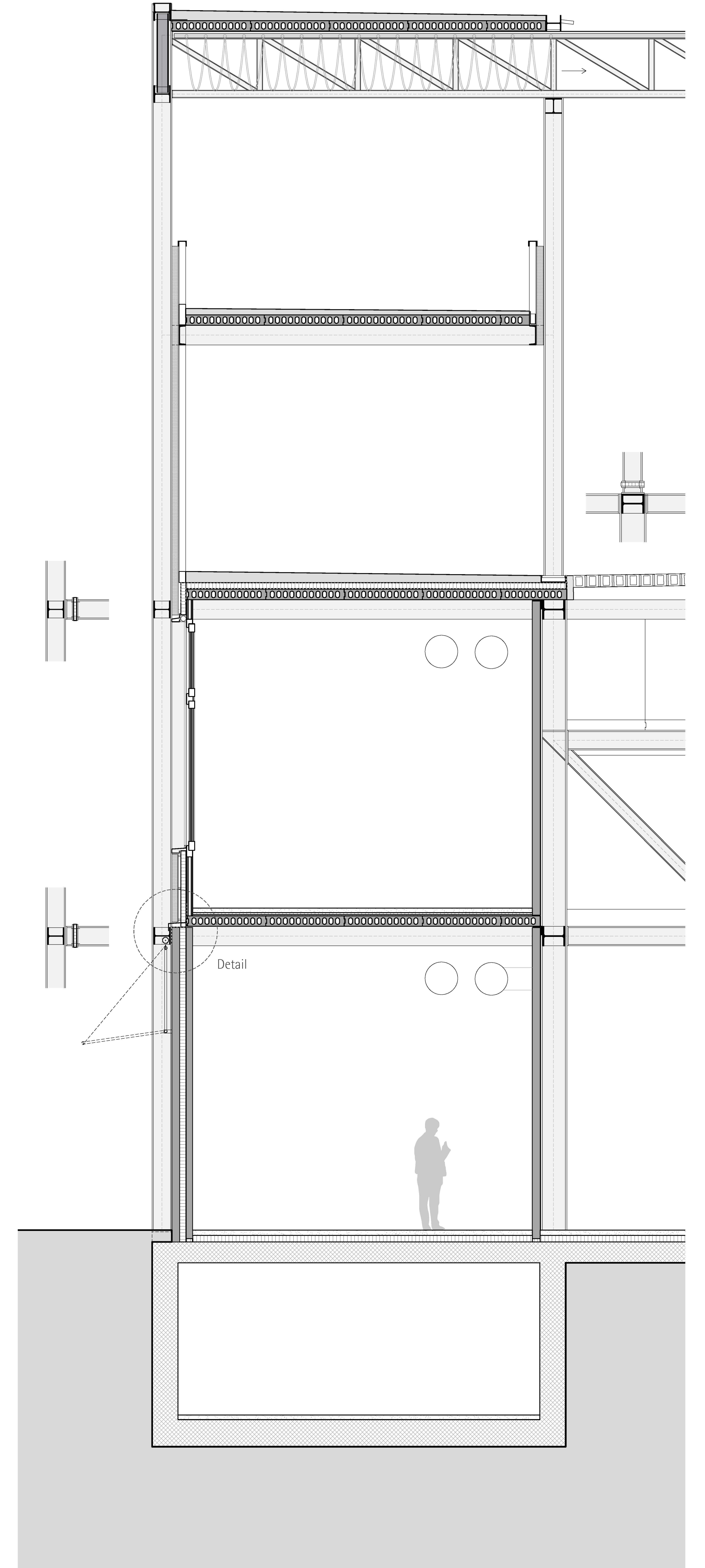
Fassadenansicht 1:33



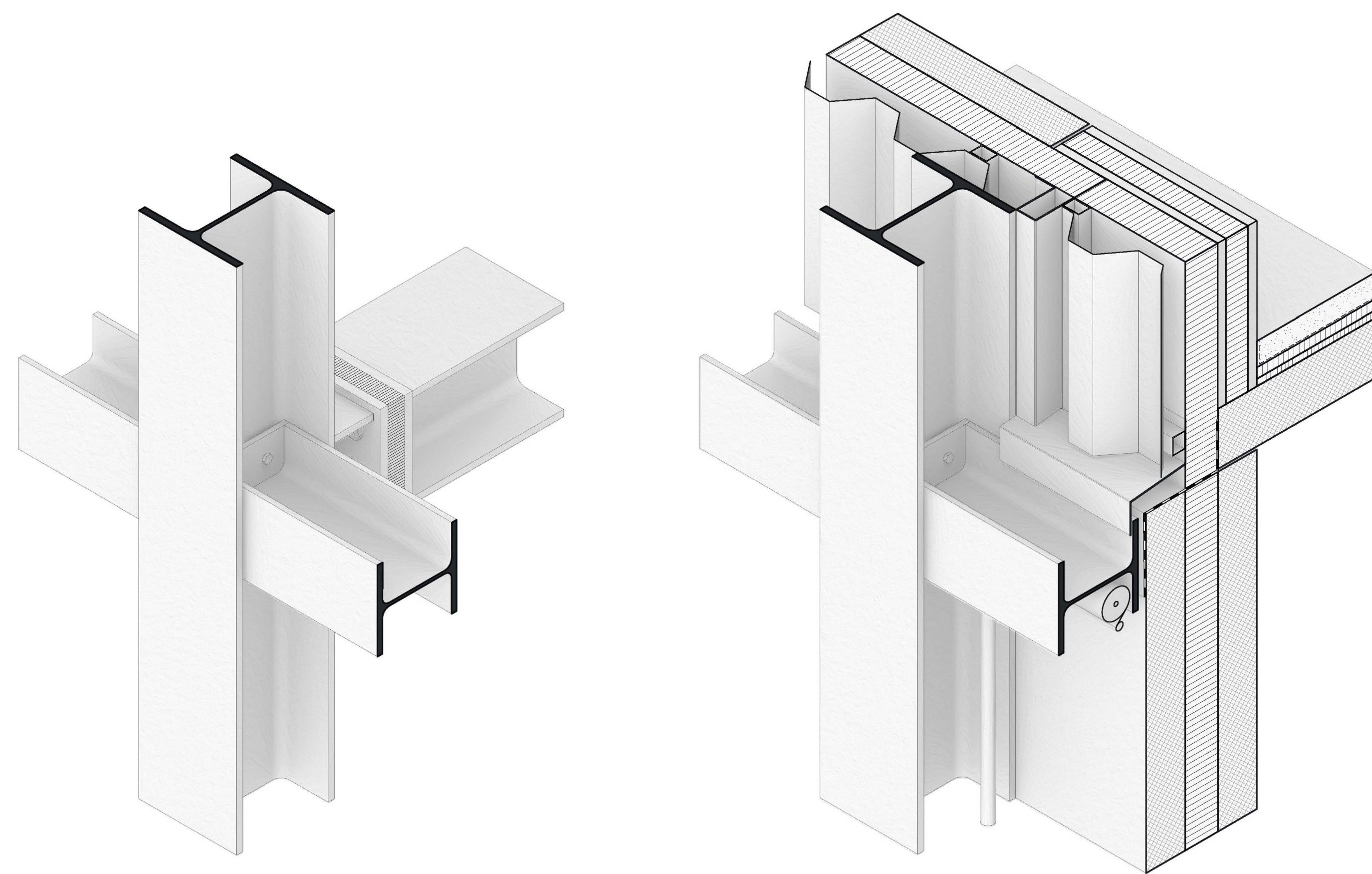
Fassadengrundriss OG 1:33



Fassadengrundriss EG 1:33



Fassadenschnitt 1:33



Detail 1:10