

Material und Details



Aussenputz grob

Modellierter Fassadengrundputz auf Aussenwärmendämmung 10 bis 40 mm. Oben: Kellenwurf-Naturputz, Oberflächen abgesäuert; unten: Waschputz (verbindendes gestalterisches Element für innen und aussen).



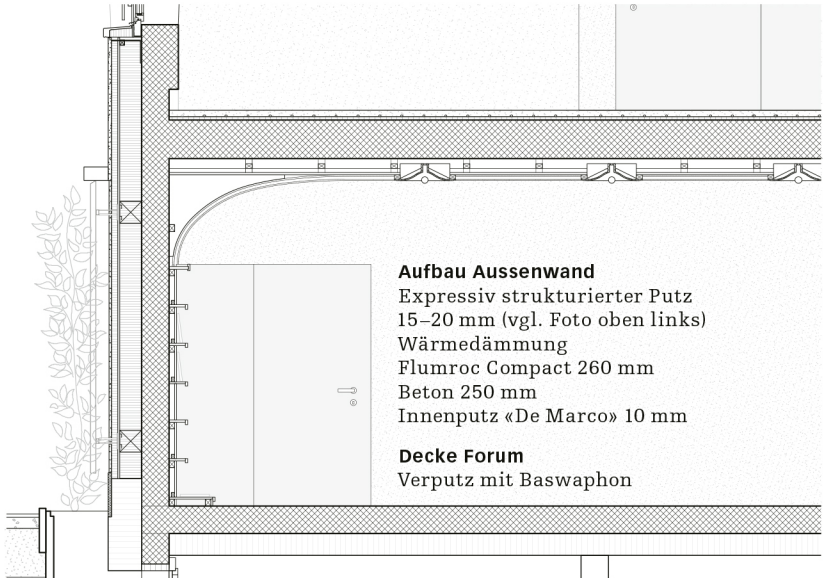
«De-Marco-Verputz», Forum

Mineralischer Kalkdeckputz mit spezieller Abstufung der Korngrösse des gebrochenen Sands. Beim Auftragen entstehen dadurch Kratzer und Stufen. Charakteristik des Erscheinungsbilds: diffuse Oberfläche, je nach Licht sind Spuren wahrnehmbar oder nicht.



Putz-Leuchten Elemente (Forum und Treppenhaus)

Werkstoff: Gips, als «Lampenfassung» im jeweiligen Wand- und Deckenaufbau, fugenlos mit Schlussbeschichtung an- und überarbeitet.



Treppenhaus

Die Treppenbrüstung ist in Gips konstruiert und verspachtelt. Die Detaillierung haben die Handwerker und Planer während der Herstellung entwickelt.



Doppelt gewölbte Decke, Forum

Hohlkehle (Ausladung von ca. 1.5 m) an der Längswand und überdeckt an den Querwänden bis auf Deckenniveau auslaufend geführt. Die klassische Putzträgerkonstruktion aus Holzknaggen, Rundeisen 8 mm und Zieglerabitzgeflecht ermöglicht das Ausbilden sehr enger Radien und homogener, organischer Formen.