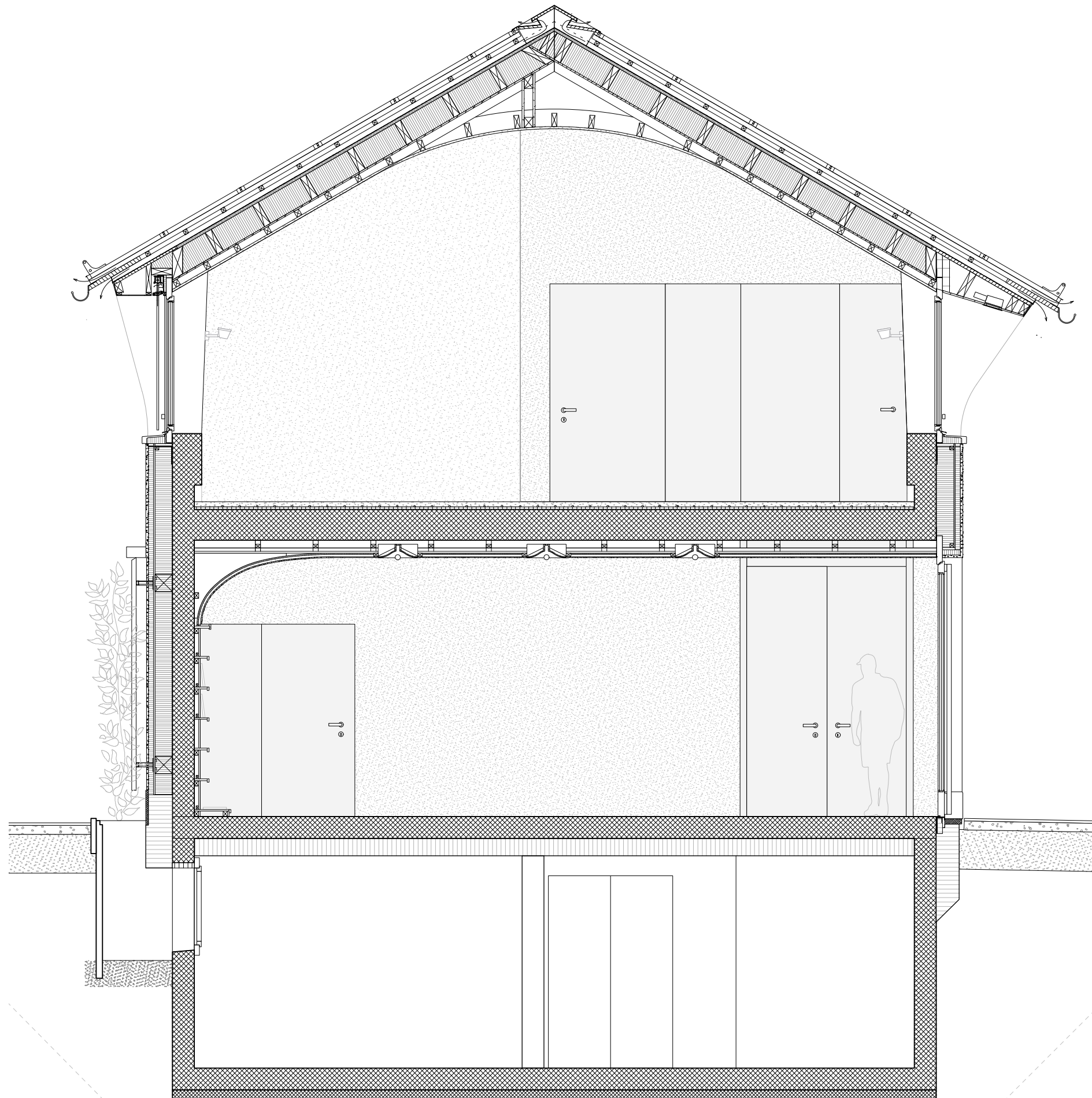


**Konstruktionsschnitt**  
1:50



**Querschnitt durch Forum**  
Neubau

**Dachaufbau**

PV-Anlage Indachsystem  
(Unterkonstruktion n. A. Hersteller)  
Ziegellattung 50x50mm  
Konterlattung 60x60mm  
Unterdachfolie 0.5mm  
Weichfaserplatte 35mm  
Tragwerkkonstruktion (n.A. Statiker) 400mm  
Brettschichtelement, lasiert, umbra  
halbdunkel, NCS S 6005 Y20R)  
Sparrenpfetten (n.A. Statiker)280mm  
Wärmedämmung (z.B. Isofloc LM) 280mm dazwischen  
OSB-Platte (Stösse geklebt) 18mm  
Unterkonstruktion abgehängte Decke ca. 87.5mm  
Knauf Comfortboard, gerade Rundlochung 8/18R,  
Lochanteil 15.5%, mit weissen 12.5mm  
vlies, bündig mit Unterkante Tragwerk,  
umbra sehr hell, NCS S 2005 Y20R

**Büro Obergeschoss:**

Wände: Lehmputz, gebrochenes weiss, NCS S 1002 Y

Decke: PCM Platten und gelochte  
Gipskartonplatten verspachtelt und mit  
Weissputz. Anteil Lochung mindestens 60%.  
Gestrichen gebrochenes weiss, NCS S 1002 Y

Boden: Sichtanhydritboden als Fertigboden,  
Calziumsulfat-Fliessestrich CAF-C35-F7,  
dunkel eingefärbt n.A. Architekt, pigmentiert,  
1x grobgeschliffen und 1x feingeschliffen,  
versiegelt,  
inkl. Trittschallisolation,  
Feldunterteilung gemäss 1:50 Grundrissplan  
Fugen 8mm.  
Beanspruchungsgruppe: A  
(Druckfestigkeit C35, Biegezugfestigkeit F7)

**Forum:**

Wände: Verputz de Marco, umbra sehr hell,  
NCS S 2005 Y20R

Decke: Verputz auf Baswaphon, umbra sehr  
hell, NCS S 2005 Y20R

Pfeiler zwischen den Fenster:  
rauer vertikal strukturierter Aussenputz,  
umbra, NCS S 5005 Y20R

Vorhang: Schiene umbra sehr hell, NCS S 2005  
Y20R, Farbe Stoff gemäss Stoffkollektion

**Aussenwandaufbau EG & 1.OG:**

Expressiv stucturierter Kratzputz	15-20mm
Dunkel eingefärbt	
Wärmedämmung Flumroc Compact	260mm
Beton	250mm
Innenputz	10mm
<b>Total:</b>	<b>540mm</b>

**Spalier**

Vertikale Sprossen 50x30mm Holz, Kanten gebrochen,  
Farbe NCS S 7005 Y20R  
Horizontale Traverse 30x50mm Stahlprofil, Kanten  
gerundet, Farbe NCS S 7005 Y20R  
Befestigung (Rostfrei) und Unterkonstruktion nach  
Angaben Unternehmer. Anzahl Befestigungspunkte an  
der Fassade nach Angaben Unternehmer