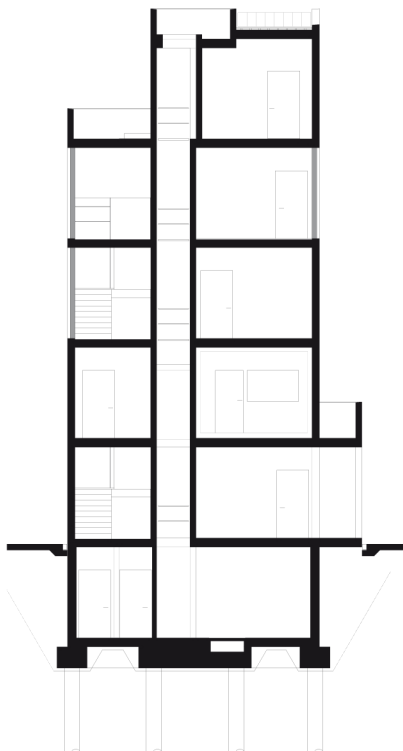
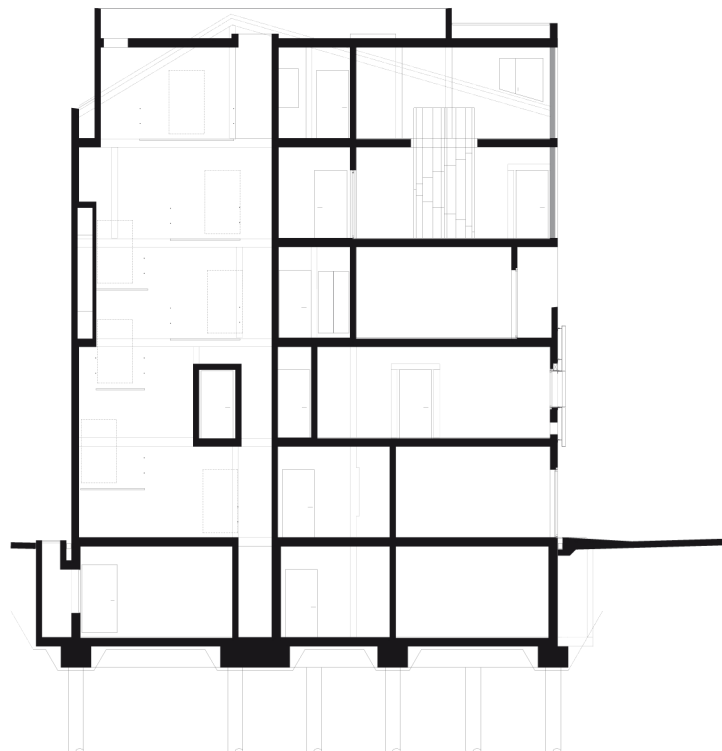


Grundrisse EG, 2.OG, 4.OG: Zwei Treppenhäuser erschliessen die oberen Stockwerke. Eines überwindet die Geschosshöhe mit zwei Läufen, das andere mit nur einem Lauf. Dadurch kann in beiden Arten von Aufgängen gleichzeitig und unabhängig voneinander der Brandfall geübt werden.



Querschnitt: Die Dachterrasse war eine weitere Auflage des Raumprogramms. Die Technik verläuft in zwei durchgehenden Schächten.



Längsschnitt: Die Zuluftschächte befinden sich an der Innenseite der Fassade. Die sich gegenüberliegenden Flach- und Schrägdachteile waren Programm.