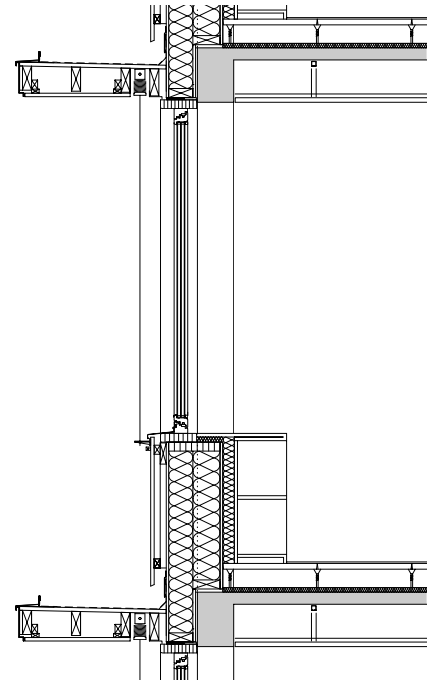
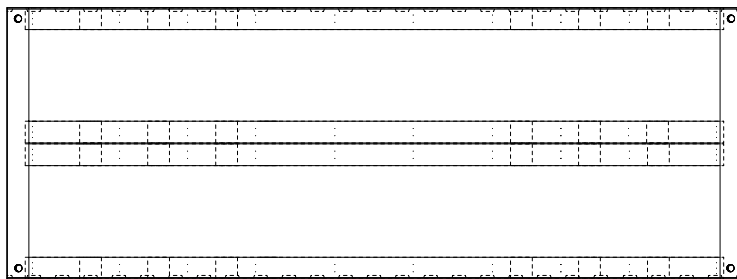


Im Schnitt ist der asymmetrische Aufbau sichtbar. Querschnitt.



Fassadenschnitt.



Den Kern des Systems bildet die **modulare Holz-Beton-Rippenverbunddecke** aus vier Brettschichtholzträgern (280×240 mm) und einem 80 mm starken Überbeton. Das grössere Element misst 8050 mm auf 3000 mm, das kleinere 5400 mm auf 3000 mm. An den Fassaden liegt die Platte auf Holzstützen auf, in der Gebäudemitte auf einem Hohlkastenträger aus Stahl. Grundriss und Schnitt des Elements sowie Querschnitt durch eine Achse des Gebäudes.

