


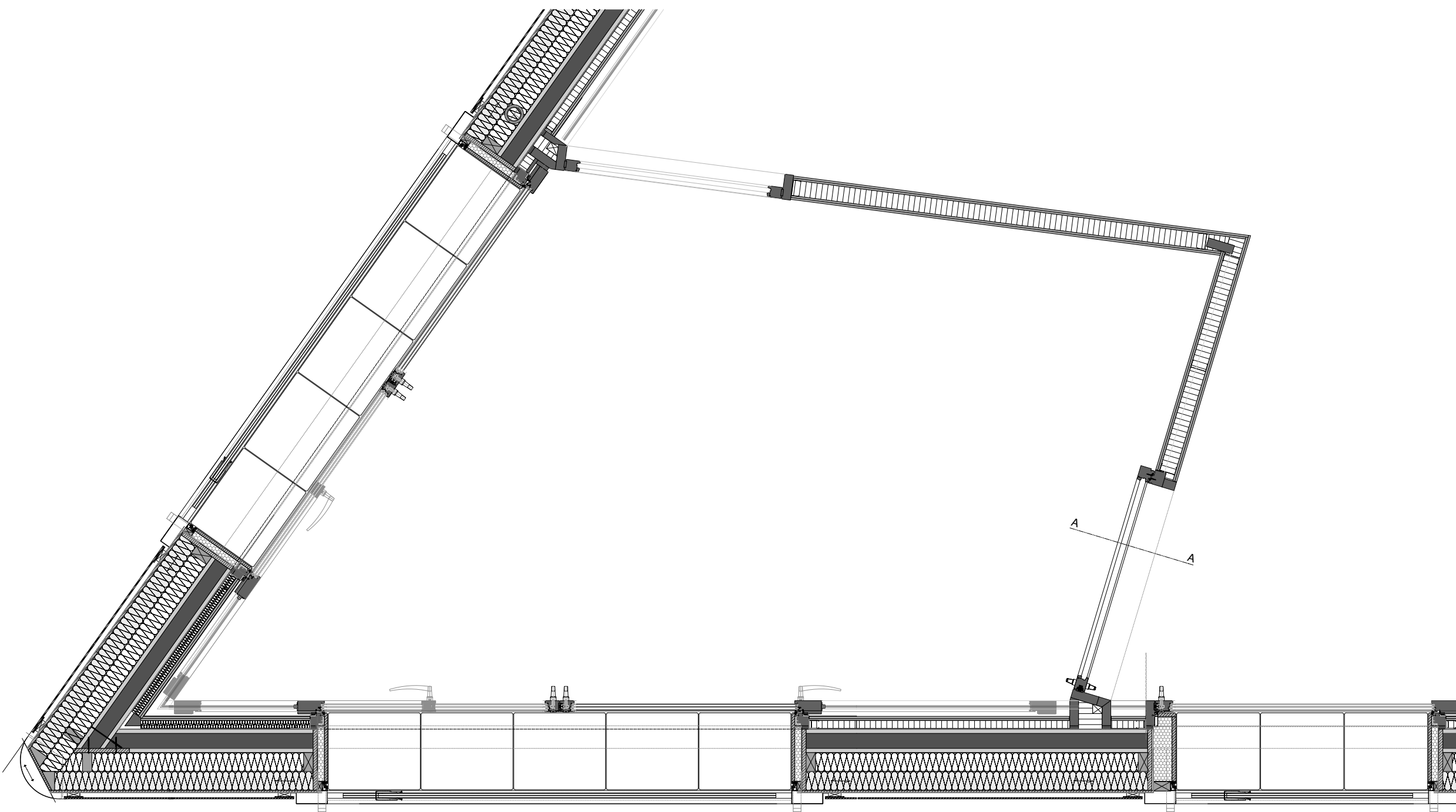
WIK 8700 Küssnacht	MFH Im Wiesengrund 16	105 WIK
AUSFÜHRUNGSPLAN		Plan Nr. Index
Loggiazimmer		AA 22 A
Bauherr:	Thomas Krayer Höschgasse 64, 8008 Zürich	ersetzt Plan Nr.:
Architekt:	Krayer & Smolenicky Architekten GmbH ETH SIA BSA Hardstrasse 81 8004 Zürich Tel. 043 817 49 42 Fax 043 817 49 85 mail@krayer-smolenicky.ch	Maassstab: 1:10 Ortsskizze: AD Erstellungsdatum: 5.12.2012 Revisionsdatum: A - 21.02.2013 gedruckt am: 02.03.15
Bauführung:	Jaeger Baumanagement AG Schmidstrasse 26 8006 Zürich Tel 044 267 70 70 Fax 044 267 70 71 info@jaegerbaumanagement.ch	± 0.00 m = 421.54 m Ü. M.

ALLGEMEIN
Alle Masse sind Rohmasse.
Alle Masse sind vom Unternehmer vor Ort zu kontrollieren.
Türhöhen: vom OK fertigen höherem Boden bis UK roher Sturz
Fensterhöhen: vom OK fertige Fensterbank bis UK roher Sturz
Unstimmigkeiten in den Plänen sind unverzüglich mit der Bauleitung abzuklären.

SITUATION

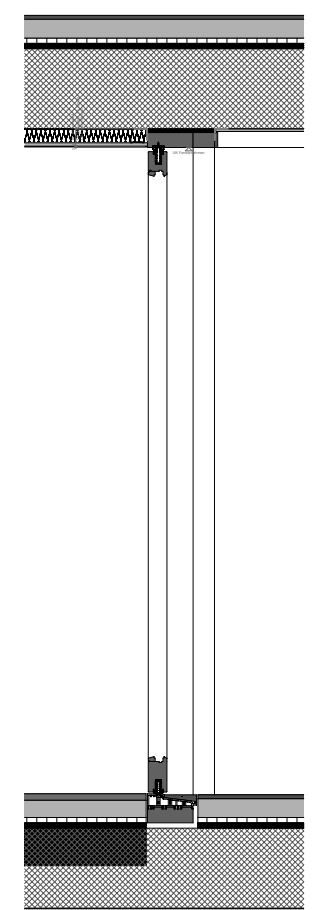


ÄNDERUNGEN			Änderung		
Datum	Index	Änderung	Datum	Index	Änderung
21.02.13	A	Innenfenster: Profile Höhe Schwebel; Ergänzung Schwebel Vermessung Ecken -> Entmessen am Bau			



LEGENDE

Beton	FB	Fensternumerierung
KS	RB	Türnumerierung
Isolation: Foaming / EPS / mineral	BR	Raumbezeichnung
Woodwell	ST	BF
Leichtbau	Fb.	UKD
Stören	UD	g.T.
	n.T.	B.
		W.
		D.



Schnitt AA