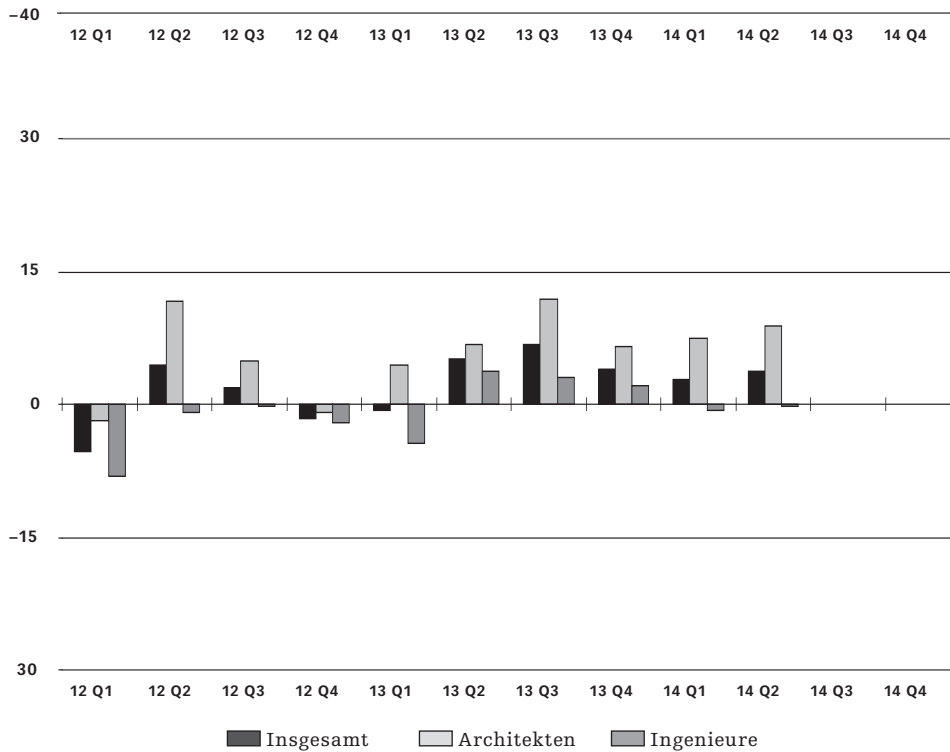


AUFTRAGSBESTAND INSGESAM im Vergleich zum Vorquartal

	+	=	-	Saldo
Architektur- und Ingenieurbüros	23.4	63.5	13.1	10.3
Architekturbüros	21.4	64.2	14.4	7.0
Ingenieurbüros	24.9	63.0	12.1	12.8
- Bauingenieure	37.1	49.3	13.6	23.5
- Haustechnik	12.1	77.5	10.4	1.7
- Kulturtechnik	7.0	87.2	5.8	1.2
- Andere	29.5	55.0	15.5	14.0

+ höher = gleich - niedriger



AUFTRAGSERWARTUNGEN für das neue Quartal

	+	=	-	Saldo
Architektur- und Ingenieurbüros	10.4	82.8	6.8	3.6
Architekturbüros	15.2	78.4	6.4	8.8
Ingenieurbüros	6.9	86.1	7.0	-0.1
- Bauingenieure	4.9	85.6	9.5	-4.6
- Haustechnik	1.8	94.4	3.8	-2.0
- Kulturtechnik	7.5	90.9	1.6	5.9
- Andere	8.0	75.8	16.2	-8.2

+ besser = unverändert - schlechter