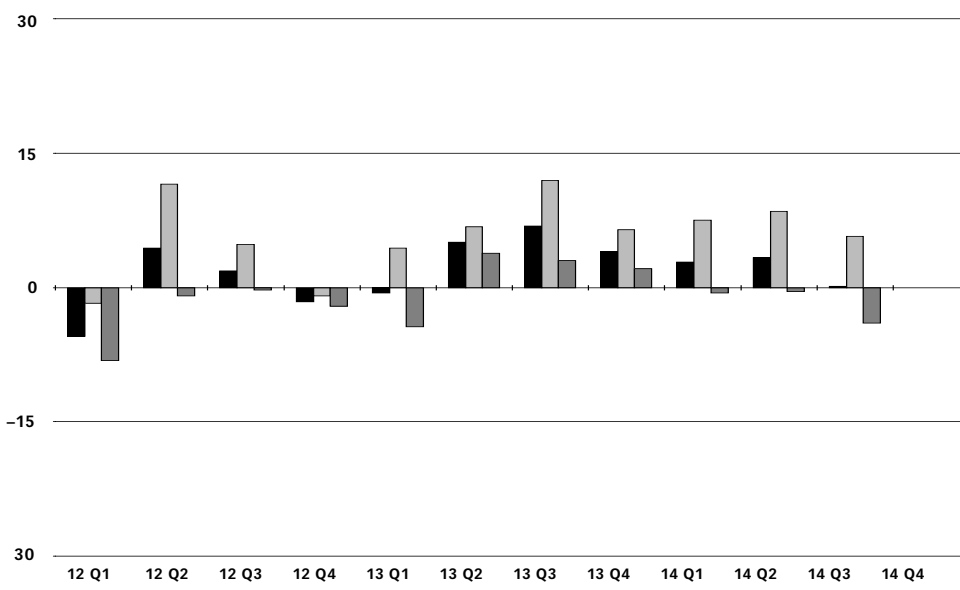


AUFTRAGSBESTAND INSGESAM im Vergleich zum Vorquartal

	+	=	-	Saldo
Architektur- und Ingenieurbüros	21.9	62.7	15.4	6.5
Architekturbüros	20.0	61.0	19.0	1.0
Ingenieurbüros	23.3	63.9	12.8	10.5
- Bauingenieure	25.0	65.9	9.1	15.9
- Haustechnik	30.2	59.8	10.0	20.2
- Kulturtechnik	17.6	78.7	3.7	13.9
- Andere	10.0	74.1	15.9	-5.9

+ höher = gleich - niedriger



AUFTRAGSERWARTUNGEN für das neue Quartal

	+	=	-	Saldo
Architektur- und Ingenieurbüros	9.4	81.3	9.3	0.1
Architekturbüros	14.7	76.4	8.9	5.8
Ingenieurbüros	5.6	84.9	9.5	-3.9
- Bauingenieure	4.7	89.6	5.7	-1.0
- Haustechnik	6.2	77.6	16.2	-10.0
- Kulturtechnik	5.6	89.3	5.1	0.5
- Andere	3.6	92.0	4.4	-0.8

+ besser = unverändert - schlechter